

ШИФР 100/2

# ЖЕЛЕЗОБЕТОННЫЕ ВИБРИРОВАННЫЕ ОПОРЫ ДЛЯ НАРУЖНОГО ОСВЕЩЕНИЯ И КОНТАКТНЫХ СЕТЕЙ ГОРОДСКОГО ЭЛЕКТРИФИЦИРОВАННОГО ТРАНСПОРТА

ВЫПУСК 1

ОПОРЫ ТРЕУГОЛЬНОГО СЕЧЕНИЯ

ЧАСТЬ 2

ОПОРЫ РАДОВЫЕ ДЛЯ НАРУЖНОГО ОСВЕЩЕНИЯ С  
ВОЗДУШНОЙ ПОДВОЛКОЙ ПИТАНИЯ

РАЗРАБОТАНЫ ИСХОДИЯ ИЗ ОПЫТА РАБОТЫ  
ОКБ "СТРОЙИНДУСТРИЯ"  
СОЗНАТЕЛЬНО С НИМ ЖЕ ГОРОСТРОМ СССР

КОС ОКБ "СТРОЙИНДУСТРИЯ"

ГЛАВНЫЙ ИНЖЕНЕР *А. Ф. Требесов*  
ЗАВЕДУЮЩИЙ ОТДЕЛОМ *А. Ф. Требесов*  
ЗАВЕДУЮЩИЙ СЕКТОРОМ *А. В. Козовалов*

НИИЖЕ ГОРОСТРОМ СССР

ЗАМЕСТИТЕЛЬ ДИРЕКТОРА *Д. М. Коровин*  
ЗАВЕДУЮЩИЙ ЛАБОРАТОРИЕЙ *Г. М. Бердичаский*  
ЗАВЕДУЮЩИЙ СЕКТОРОМ *В. А. Якушин*  
СТ. НАУЧНЫЙ СОТРУДНИК *А. К. Зихарь*

К. И. ПРОХОРОВ  
РАЗРЕШЕНО  
Начальник технического  
завода ХБК

19 5

1985



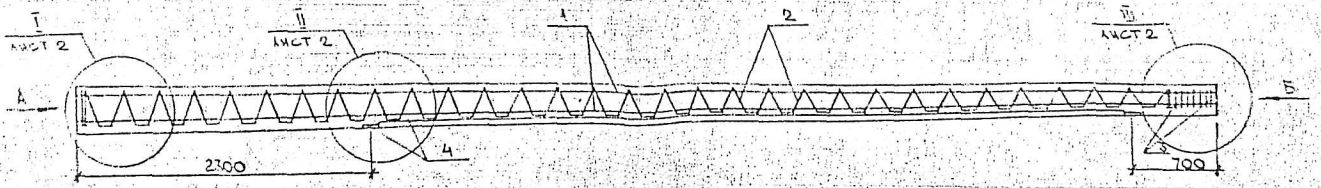
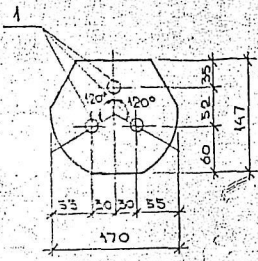
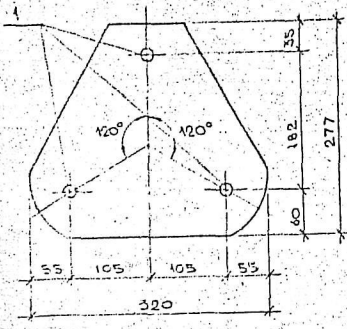


СХЕМА РАСПОЛОЖЕНИЯ НАПРЯГАЕМОЙ АРМАТУРЫ

ВНД А

ВНД Б



ОБОЗНАЧЕНИЕ	НАИМЕНОВАНИЕ	ПРИМ.
100/2.1-2.1000	1 СНВ 1,2-10 АШБ	
-01	1 СНВ 1,2-10 АИУ	
-02	1 СНВ 1,2-10 АЭ	

ПОЗ.	НАИМЕНОВАНИЕ СТЕРЖНЯ	КОНТРОЛИРУЕМОЕ НАПРЯЖЕНИЕ, КГС/СМ <sup>2</sup>	УСИЛИЕ НАТЯЖЕНИЯ ОДНОГО СТЕРЖНЯ, ТС
1	14 АШБ	5200	8,0
	14 АИУ	5700	8,8
	12 АЭ	7600	8,6

ЭЛЬ.ОТБ.	ТАБ.РУСЕНА	ТАБ.РУСЕНА	ТАБ.РУСЕНА	ТАБ.РУСЕНА	ТАБ.РУСЕНА	ТАБ.РУСЕНА	ТАБ.РУСЕНА	ТАБ.РУСЕНА	ТАБ.РУСЕНА
ЭЛЬ.СЕК.	ЭЛЬ.СЕК.	ЭЛЬ.СЕК.	ЭЛЬ.СЕК.	ЭЛЬ.СЕК.	ЭЛЬ.СЕК.	ЭЛЬ.СЕК.	ЭЛЬ.СЕК.	ЭЛЬ.СЕК.	ЭЛЬ.СЕК.
В.КОНСТ.	В.КОНСТ.	В.КОНСТ.	В.КОНСТ.	В.КОНСТ.	В.КОНСТ.	В.КОНСТ.	В.КОНСТ.	В.КОНСТ.	В.КОНСТ.
КОМСТР.	КОМСТР.	КОМСТР.	КОМСТР.	КОМСТР.	КОМСТР.	КОМСТР.	КОМСТР.	КОМСТР.	КОМСТР.
СТ.ТЕЧ.	СТ.ТЕЧ.	СТ.ТЕЧ.	СТ.ТЕЧ.	СТ.ТЕЧ.	СТ.ТЕЧ.	СТ.ТЕЧ.	СТ.ТЕЧ.	СТ.ТЕЧ.	СТ.ТЕЧ.

100/2.1-2.1000СБ

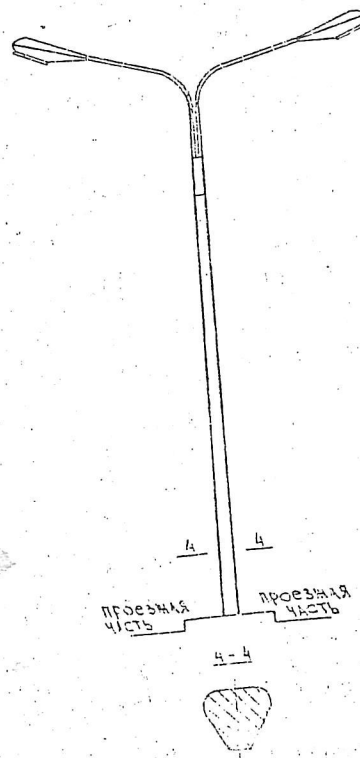
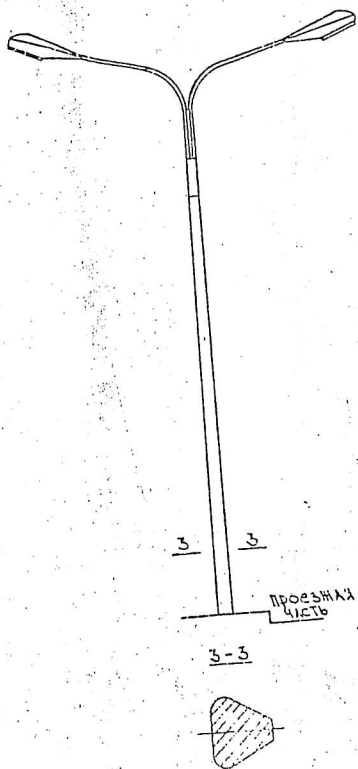
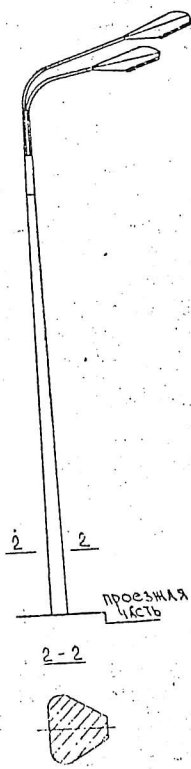
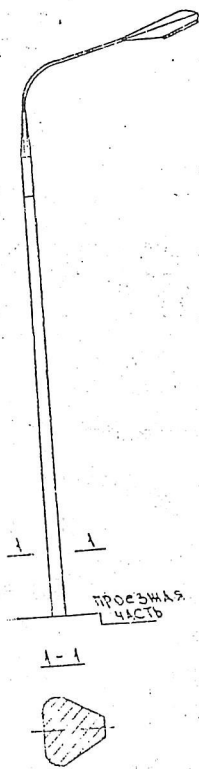
СТАДИА	МАССА	МА
Р		

ОПОРЫ ТРЕУГОЛЬНОГО СЕЧЕНИЯ. АРМИРОВАННЫЕ.

ЛИСТ	ЛИСТ
1	1

МИНИСТРОМ СТРОИТЕЛЬСТВА И АРХИТЕКТУРЫ ИСРСОСБИРСКИЙ

500 ЛИСТОВ. ПОДПИСИ И ПЕЧАТИ ПОДКЛАДЫВАЮТ



100/2 4-2, 1000 1, 1, 2

ЭЛЕМЕНТ	КОЛИЧЕСТВО	МЕДИ	АЛЮМ.
Стойка	1	12,0	
Лампы	2		
Арматура	2		
Соединитель	2		
Стекло	2		
Сумма			